



Do. 27.08.2022

Club Behinderter und ihrer Freunde Südpfalz e.V.



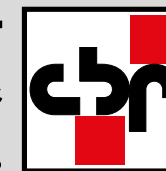
04.09.2022

Club Behinderter und ihrer Freunde Südpfalz e.V.



Club Behinderter und ihrer Freunde Südpfalz e.V.

**Club Behinderter
und ihrer Freunde
Südpfalz e.V.**



Zoo Landau in der Pfalz



Tiere erleben im Landauer Zoo...

Um 11:00 haben wir eine Führung mit der Zooschule durch den Zoo gebucht.

Mit rund 700 Tieren in über 125 überwiegend exotischen Arten ist der Zoo eine ganz besondere Attraktion der Pfalz. Neben dem artenreichen Tierbestand in naturnahen Gehegen bietet unser Zoo eine reiche Vielfalt an botanisch interessanten Baum-, Strauch- und anderen Pflanzenarten, die dem Gelände einen romantischen Parkcharakter verleihen. Moderne Tieranlagen für Kleinaffen, Afrikanische Huftiere, Kängurus und die Pinguinanlage zählen zu den zooarchitektonischen Höhepunkten.

Nach der Führung können wir zu Mittag essen oder picknicken. Ob Imbiss / Restaurant geöffnet haben, erfahren wir erst kurz vorher.

Danach Erkundung des Zoos auf eigene Faust aber in der Gruppe. Ende und Rückfahrt ist gegen 16 Uhr.

Treffpunkt um 10.45 Uhr am Eingang vom Zoo. Die Kosten für Fahrt und Eintritt betragen pro Person 35 € ohne 1:1-Betreuung.

! Anmeldeschluss ist der 22.08.22
! Kostenlose Stornierung möglich bis 24.08.22

SOMMERFEST beim cbf

JETZT SCHON VORMERKEN!

Unser geniales Sommerfest soll dieses Jahr am 04. September um 10:30 Uhr wieder starten. Wie immer ist für das leibliche Wohl bestens gesorgt.

Sommerfest 2022

ab 10:30 Uhr



! Fahrdienst, wenn notwendig, bis
! spätestens zum 31. August anmelden.

Wichtig!

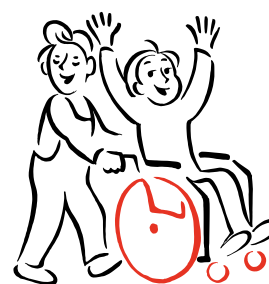


Alle Fahrten sind für Rollstuhlfahrer oder Personen mit erheblicher Gehbehinderung geeignet. Transport mit klimatisierten Rollstuhlbussen. Einfache Personenunterstützung ist durch den cbf gegeben. Bei erhöhtem Betreuungsaufwand, z.B. 1:1-Betreuung, bitte Rücksprache mit unserem Büro halten.

Wie immer gilt bei allen Ausflugsfahrten **Selbstversorgung**. Nach Absprache ist eine Abholung zu Hause möglich. Die geplante Rückkehr je nach Wetter und Laune gegen 18 Uhr.

Für alle Veranstaltungen ist die **Teilnehmerzahl begrenzt** – deshalb – wer teilnehmen möchte meldet sich bitte umgehend im Büro. Berücksichtigung erst nach Eingang der verbindlichen Anmeldung im cbf Büro.

! Für alle zu spät stornierten Fahrten werden die Hälfte der Kosten als Stornokosten geltend gemacht.



Bei Interesse:

cbf Südpfalz e.V.

Münchener Straße 5 · 76829 Landau

Bürozeiten:

Mo – Do: 8 – 16 Uhr · Fr: 8 – 12 Uhr

Telefon 06341 98760-0 · Telefax 9876060

eMail info@cbf-suedpfalz.de

TAGESFAHRTEN 2022

Lama Wanderung Annweiler 16.08.

Barrierefr. Stadtführung Speyer 18.08.

Bienenlehrpfad Roschbach 23.08.

Biblischer Weinpfad Kirrweiler 25.08.

Zoo Landau mit Zooschule 27.08.

Sommerfest beim cbf 04.09.



cbf Südpfalz e.V.

Münchener Straße 5 · 76829 Landau

Mo – Do 8 – 16 Uhr · Fr 8 – 12 Uhr

Telefon 06341 987600

eMail info@cbf-suedpfalz.de

www.cbf-suedpfalz.de



Di. 16.08.2022

Club Behinderter und ihrer Freunde Südpfalz e.V.

Lamawanderung Annweiler



Strecken um Annweiler, Völkersweiler und Bad Bergzabern laden zum Wandern mit unseren Lamas ein, sie sind aufgrund ihres ruhigen und ausgeglichene Wesens

ideale Wanderbegleiter, die sich problemlos führen lassen. Für Rollstuhlfahrer bieten wir barrierefreie Routen. Geplanter Ablauf: Wir machen eine Wanderung auf barrierefreien Wegen, je nach Wunsch mit oder ohne Lama an der Leine. 2-3 Personen von den Pfalz-Lamas werden uns führen.

Nach der Wanderung bietet der Förderverein der Pfalz-Lamas Wurst im Brötchen an. Selbstverpflegung ist auch möglich. Verbindliche Anmeldung zum angebotenen Essen (3 € pro Person) bei der Anmeldung.

Abfahrt ist um 10.00 Uhr am Clubhaus
Die Kosten für Fahrt und Eintritt betragen pro Person 50 € ohne 1:1-Betreuung.

! Anmeldeschluss ist der 10.08.22
■ Kostenlose Stornierung möglich bis 12.08.22



Do. 18.08.2022

Club Behinderter und ihrer Freunde Südpfalz e.V.

Barrierefreie Stadtführung SP

Die Dom- und Kaiserstadt Speyer war einst herrschaftliches Zentrum des Heiligen Römischen Reiches Deutscher Nation.

Heute bezaubert die Stadt mit prachtvollen Bauwerken unterschiedlicher Epochen, romantischen Gassen sowie belebten Plätzen und Promenaden. Wie gut, dass es in Speyer zertifizierte Gästeführer gibt, die Geschichte lebendig werden und Steine sprechen lassen.



Geplanter Ablauf:

Um 11:30 Uhr sind zwei Führungen ab dem Domplatz durch Speyer gebucht (jeweils mit 10 Teilnehmer:innen)

Danach Einkehr im Lokal/Imbiss in der Fußgängerzone von Speyer bzw. Picknick, Eis essen...
Je nach Zeit und Lust machen wir noch einen Spaziergang zum nahen Rheinufer.

Die Rückfahrt ist gegen 16 Uhr geplant.

Abfahrt ist um 10.00 Uhr am Clubhaus
Die Kosten für Fahrt und Eintritt betragen pro Person 50 € ohne 1:1-Betreuung.

! Anmeldeschluss ist der 12.08.22
■ Kostenlose Stornierung möglich bis 15.08.22



Di. 23.08.2022

Club Behinderter und ihrer Freunde Südpfalz e.V.

Bienenrundweg Roschbach



Mit unserem Bienenrundweg möchten wir Menschen für die Themen Naturgärten, insektenfreundliche Blumenwiesen und speziell für (Wild-) Bienen sensibilisieren.

Der Bienenrundweg (für alle Altersgruppen) sowie Blumenwiesen und Wildbienen-Nisthilfen werden bereits in der Gemarkung Roschbach aufgebaut, um das Leben rund um unsere Insekten stärker ins allgemeine Bewusstsein zu rücken.

Geplanter Ablauf:

Wir wollen gegen 10:30 Uhr in Roschbach am Bienenrundweg sein. Vielleicht bekommen wir dort sogar eine Führung von einem Bienen-Fachmann. Auch ohne Führung kann man viel über Bienen erfahren und es gibt jede Menge Stationen. Danach Essen im Dorfgemeinschaftshaus Roschbach.
Abfahrt ist um 10.00 Uhr am Clubhaus
Die Kosten für Fahrt und Führung betragen pro Person 35 € ohne 1:1-Betreuung.
Essen wird vom cbf organisiert. Es gibt warmen Fleischkäse mit Kartoffelsalat. Verbindliche Anmeldung zum Essen (3 € pro Person) bei der Anmeldung zum Ausflug.

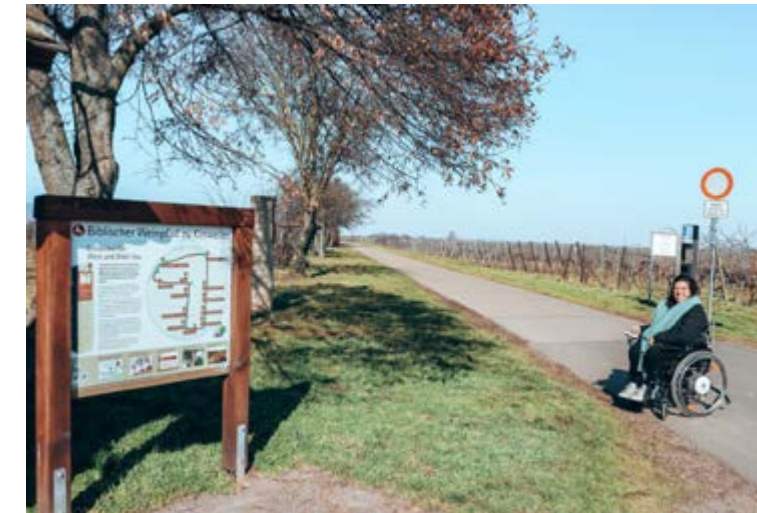
! Anmeldeschluss ist der 17.08.22
■ Kostenlose Stornierung möglich bis 19.08.22



Do. 25.08.2022

Club Behinderter und ihrer Freunde Südpfalz e.V.

Biblicher Weinpfad Kirrweiler



Fahrdienst für Hin- und Rückfahrten zum Treffpunkt ist nach Anmeldung möglich.

Geplanter Ablauf:

Wir wollen gegen 10:30 Uhr in Kirrweiler am Weinpfad sein. Vielleicht bekommen wir dort sogar eine Führung. Auch ohne Führung kann man viel über den Biblischen Weinpfad erfahren

Danach fahren wir zum gemeinsamen Grillen, Es gibt Grillfleisch / Bratwurst / Grillkäse mit Salaten und Brot. Verbindliche Anmeldung zum Essen (3,- € pro Person) bei der Anmeldung zum Ausflug.

Die Rückfahrt ab cbf ist gegen 16 Uhr.

Abfahrt ist um 10.00 Uhr am Clubhaus.
Die Kosten für Fahrt und Führung betragen pro Person 35 €. ohne 1:1-Betreuung

! Anmeldeschluss ist der 20.08.22
■ Kostenlose Stornierung möglich bis 22.08.22